



Escáner de Modelos con **Cámara Móvil**

FREEDOM X5



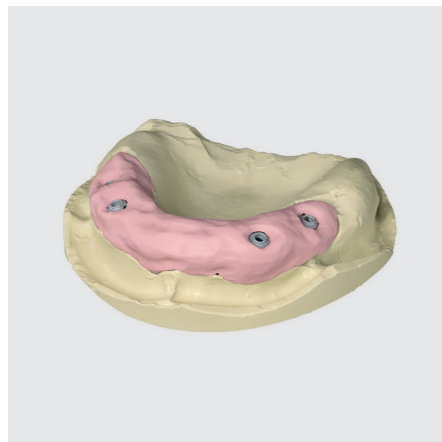


El diseño es la filosofía de nuestros productos.
La tecnología es la pasión de nuestras ideas.
El carácter se forja cuando ambos están en armonía.
El resultado es la verdadera grandeza,
FREEDOM X5.



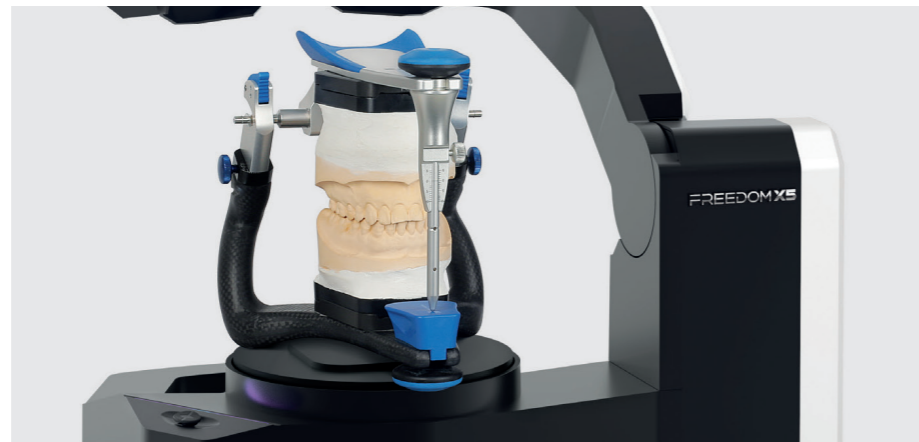
Sistema de Cámara Móvil

FREEDOM X5 es un escáner equipado con cámaras de 5MP y nuestro sistema patentado de cámara móvil. Esta tecnología patentada permite que las cámaras se muevan libremente sin necesidad de fijar los modelos, por lo que los escaneados son cómodos y estables, mientras que el sistema de cámara dual UHD produce líneas de margen nítidas.



Escaneado en Color Real

Las cámaras de alta resolución de FREEDOM X5 escanean modelos en color. Esta técnica es útil no sólo para líneas de margen, sino también para modelos de diseño de esqueléticos.



Articulador Directo

La relación oclusal se reproduce tal cual mediante el escaneo de la posición montado. También se puede utilizar un articulador de charnela simple, normalmente usado en la práctica clínica, lo que aumenta la eficiencia del trabajo.



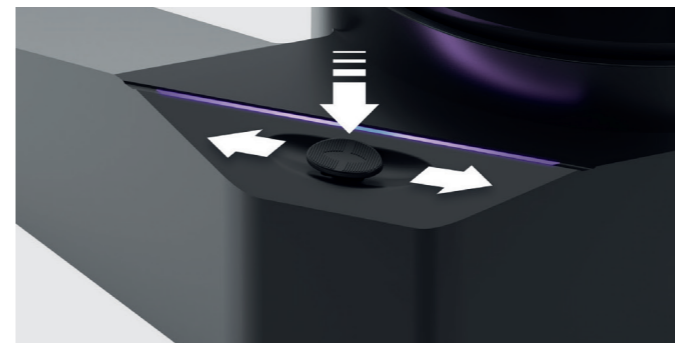
Cámaras UHD de 5MP - Experimente los Datos escaneados en 5MP Reales

Aunque tiene la misma resolución de 5MP, la calidad de los datos de salida es diferente. Los datos de 5MP de resolución ultraalta de DOF son más nítidos y precisos. La innovadora tecnología produce datos reales de alta resolución que mejoran la productividad del usuario al reducir las tasas de defectos y las horas de trabajo. Además, FREEDOM X5 optimiza el ángulo entre las cámaras y el proyector para escanear áreas estrechas y profundas del modelo. Con la tecnología de DOF, experimente la magia de las cámaras de ultra alta resolución.



Más Rápido que Nunca

FREEDOM X5 no sólo se mueve más rápido, sino que también procesa datos más rápido. Además, la velocidad de escaneo es incomparable porque no es necesario fijar el modelo al escáner.



Escaneo de una Pulsación (Joystick)

Utilice el joystick para comenzar a escanear o pasar al paso anterior o siguiente. Esto reduce el tiempo de escaneo y aumenta la eficiencia del trabajo.



Escaneo Interproximal

Desde dispositivos de ortodoncia hasta dentaduras postizas parciales, los datos entre los dientes se adquieren sin distorsión mediante el escaneo interproximal.



Escaneo de Dentadura

Las dentaduras postizas se pueden duplicar fácil y cómodamente escaneando la cara superior e inferior de la dentadura.



Escaneo de Cubetas

Escanea impresiones estrechas y profundas y ambos lados de los datos de la impresión se combinan y registran automáticamente gracias a la tecnología de puntos de referencia de DOF.



Placa de Transferencia

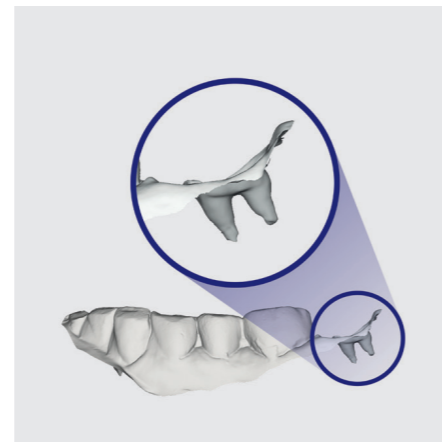
Si usa articuladores ajustables, Artex, KaVo, SAM, Bio-Art y Denar*, para prótesis precisas, existen placas de transferencia opcionales disponibles para reproducir la relación oclusal.

* Artex, KaVo, SAM, Bio-Art y Denar son marcas comerciales de sus respectivas empresas.



Escaneo Todo-en-Uno

Escanee la arcada superior, la arcada inferior y los muñones todos a la vez. Reduzca su tiempo de trabajo a la mitad.



Escaneo Perno-Muñón

Combina impresiones y datos de escaneo del modelo de un perno y un muñón. Incluso se genera la parte más profunda de los datos de la raíz.



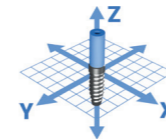
Escaneo en Modo Experto

El modo experto permite escanear libremente independientemente de la complejidad de los casos.



Alineado Automático

Dado que el software encuentra los mejores puntos coincidentes y registra los datos automáticamente, le ahorra tiempo de trabajo al pulsar en los puntos.



Ajuste de Cuerpo de Escaneo

La ubicación del cuerpo de escaneo se puede predeterminar dentro de ScanApp. Al medir la altura y el ángulo, puede reproducir la posición con mayor precisión que otros programas CAD.



Registro Parcial

Registre los datos de escaneo de dos modelos seleccionando la pieza deseada. Incluso con pocos datos coincidentes entre los modelos escaneados.



Escaneo y Registro adicionales

Esta función permite reposicionar un modelo para realizar escaneos adicionales durante las etapas de escaneo o para hacer coincidir modelos adicionales después del escaneo. Incluso una prótesis completa se puede escanear de forma fácil y sencilla.



Recuperación de Copias

Los datos escaneados se guardan automáticamente, incluso si el programa se cierra inesperadamente por un corte de energía o un error del ordenador.



Articulador virtual

Es posible usar la función del articulador virtual ajustable colocando los datos de escaneo en las coordenadas del articulador sin usar el articulador real.



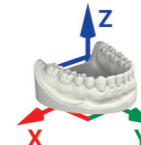
Ajuste de Resolución

Antes de iniciar la construcción, ajuste libremente la resolución de los datos STL. Se puede generar el muñón, los dientes adyacentes y el antagonista ajustando la resolución y el tamaño de archivo deseados.



Importación de ficheros STL

Los datos escaneados se pueden importar y utilizar en un nuevo proceso de escaneo. Los usuarios pueden reemplazar los pasos de escaneo deseados con archivos STL existentes.



Orientación de los Datos

La configuración de los datos escaneados se genera según el programa CAD enlazado. Los datos de ScanApp son compatibles con varios programas CAD.

Especificaciones Técnicas



FREEDOM X5

Dimensiones	385mm x 207mm x 449mm (W x H x D)
Peso	5kg
Sistema de Escaneo	Sistema de Cámara Móvil
Formato de Salida	STL, OBJ, OFF
Fuente de Luz	LED de luz blanca
Tecnología	Luz estructurada
Alimentación	100-240V(AC), 50-60 Hz
Sistema Operativo	Windows 10 (64bit)
Precisión	5µm*

*La precisión del escaneo puede variar según el entorno de trabajo o su modelo.

Sobre DOF Inc.

DOF es una empresa de soluciones CAD/CAM que se especializa en desarrollar los mejores escáneres dentales 3D y fresadoras del mundo. Desde su fundación en 2012, DOF ha traído una nueva sensación a la industria y ha mostrado un rápido crecimiento a través del desarrollo de escáneres de cámara en movimiento. DOF siempre lidera el mercado mediante el desarrollo de productos innovadores como FREEDOM X5, un escáner dental 3D de 5 megapíxeles que cuenta con la precisión más alta del mundo, y FREEDOM F, un escáner facial capaz de reproducir directamente el rostro de un paciente en datos 3D.

DOF promete crecer a medida que nos comunicamos con nuestros clientes. Cada producto proporcionado por DOF se planifica y diseña teniendo en cuenta qué funciones requieren nuestros clientes y qué pueden considerar inconvenientes. Incluso después de que se completa un producto, DOF aplica continuamente los comentarios de nuestros clientes para mejorar nuestros productos. Ayudar a nuestros clientes a trabajar de manera más conveniente es nuestro objetivo en DOF.



doflab.com

Distribuidor por:



protechno digital division

www.protechnodigital.com · digital@protechno.com · +34 972 526 100

DOF Inc. #601-602, 77, Seongsuil-ro, Seongdong-gu, Seoul, 04790 Korea (070-5057-3518)

Copyright © 2022 DOF Inc. Todos los derechos reservados.

El diseño y las especificaciones están sujetos a cambios sin previo aviso para mejorar el rendimiento.

