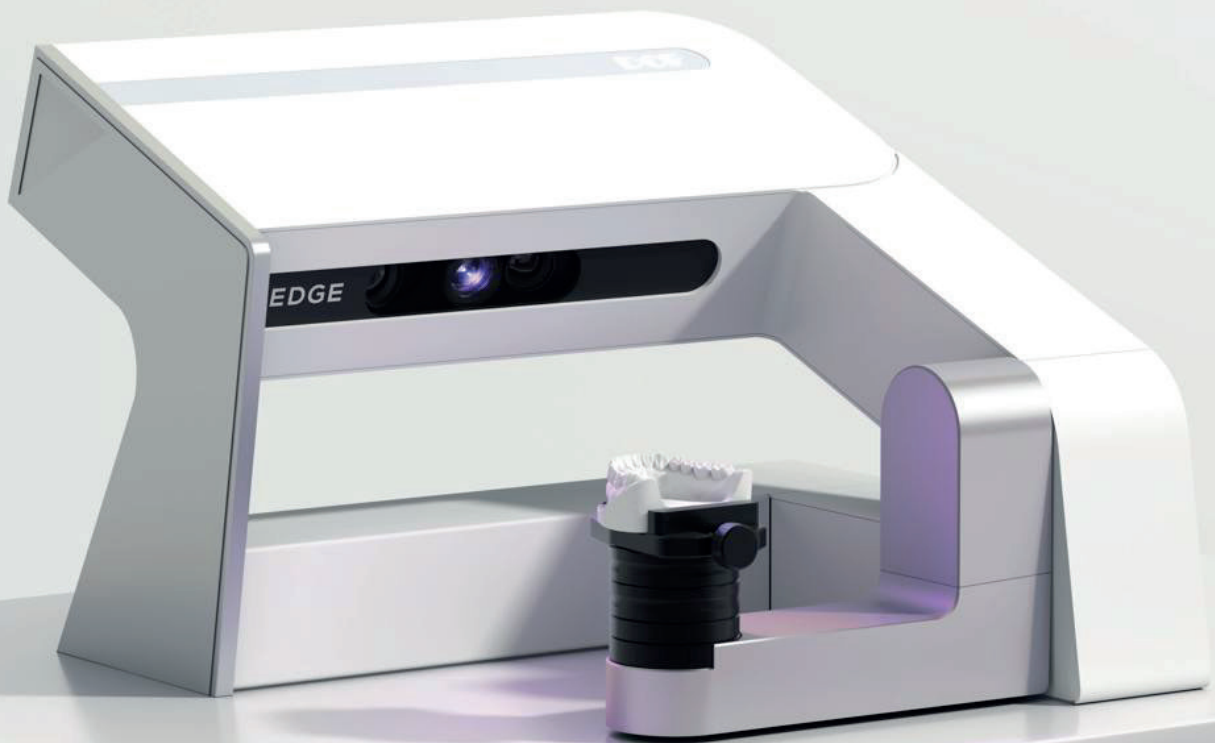




Escáner de mesa **esencial**

# EDGE<sup>HD</sup>





### Descubrir nuevas tecnologías

EDGE es un escáner fundamental con un diseño único y potente rendimiento. Con una alta velocidad de escaneo y confiabilidad, es tan bueno como cualquier otro escáner premium en el mercado.

### Todo es posible

Crea todos los casos, desde una sola corona hasta un puente largo. Con la tecnología del escáner a un precio económico. EDGE escanea fácilmente prótesis de casos difíciles para crear datos precisos.



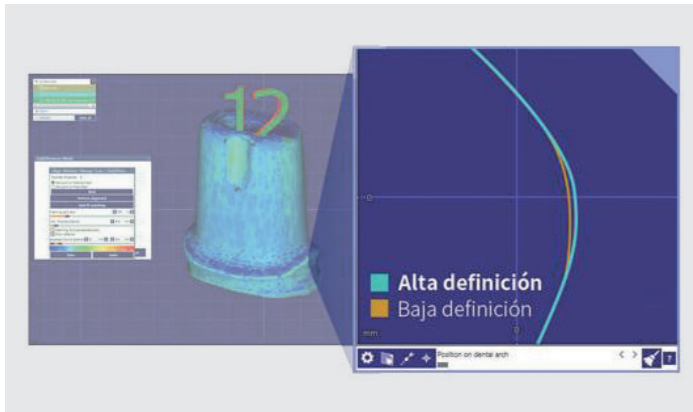
### EDGE, un carácter fuerte con nuevas características

EDGE adquiere toda la información esencial con precisión y rapidez. También maximiza la eficiencia del trabajo con tecnologías sofisticadas que tienen en cuenta la comodidad de los usuarios, como el ajuste automático del brillo y la función de ahorro de energía. Además, cuenta con cámaras HD de alta resolución que brindan datos más claros y precisos que nunca.



## 01 Proyector de 3ª generación de DOF

El costo de mantenimiento se ha reducido al instalar el proyector de tercera generación de alto rendimiento y la duración de vida se ha incrementado. Con la nueva tecnología de DOF, el proyector ofrece mejoras significativas tanto en durabilidad y eficiencia en el trabajo.



## 02 Escaneo de alta definición

Está disponible para adquirir datos más detallados escaneando con una cámara dual de resolución Full HD.



## 03 Escaneo con articulador

La relación oclusal se puede reproducir tal como está escaneando la condición montada. También se puede usar un articulador de bisagra simple, que se usa comúnmente en la práctica clínica, lo que aumenta la eficiencia del trabajo.



## 04 Articuladores ajustables

Los articuladores ajustables, Artex, KaVo, SAM, Bio-Art y Denar\*, se utiliza para crear prótesis precisas, y estas bases están disponibles para reproducir la relación oclusal en condiciones clínicas.

\* Artex, KaVo, SAM, Bio-Art y Denar son marcas comerciales de sus respectivas empresas.



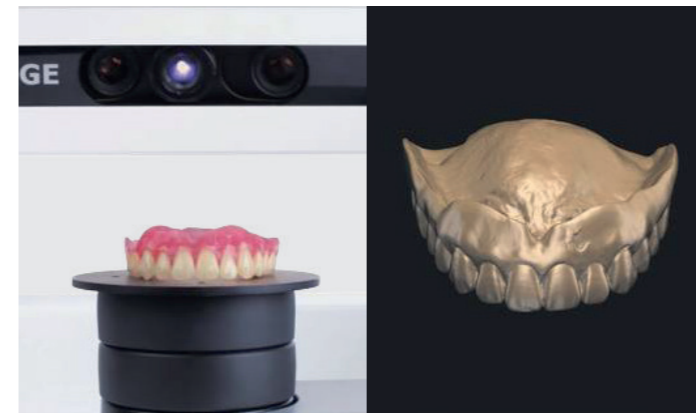
## 05 Escaneo interproximal

Los datos entre los dientes se pueden adquirir sin distorsión mediante el uso de escaneo interproximal no solo para ortodoncia pero también para prótesis generales y parciales de dentaduras postizas.



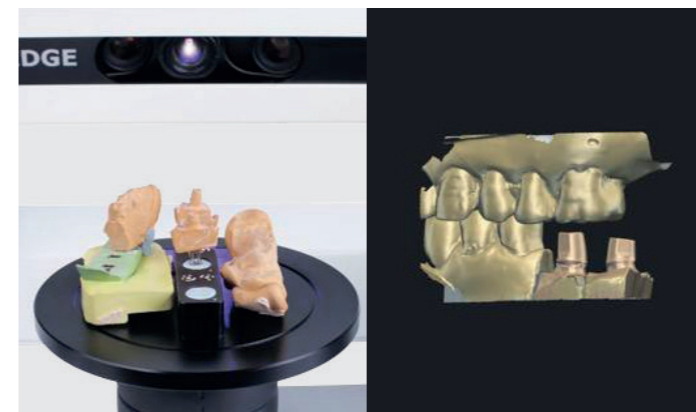
## 06 Escaneo de impresión

Es posible escanear impresiones estrechas y profundas y ambos lados de los datos de la impresión. Se empareja automáticamente con la tecnología de scan target.



## 07 Escaneo de dentaduras

Una dentadura es fácil y conveniente de escanear. La dentadura postiza existente se puede duplicar escaneando tanto la parte superior como la inferior de la dentadura.



## 08 Escaneo todo en uno

Escanea una mandíbula superior, una mandíbula inferior y troquel todo a la vez. Ahorre su tiempo de trabajo a la mitad.



## Software de escaneo SIMPLE, INTELIGENTE e INTUITIVO

ScanApp es un software de diseño intuitivo y fácil de usar que se utiliza para escáneres DOF. Una variedad de casos clínicos complejos se escanean rápida y fácilmente.



### Modo experto

El modo experto permite escanear libremente independientemente no importa la complejidad de los casos.



### Alineación automática

Dado que el software encuentra los mejores puntos coincidentes y combina automáticamente los datos, le ahorra tiempo de trabajo al hacer clic en los puntos.



### Ajuste del cuerpo de escaneo

La ubicación del scanbody se puede preestablecer dentro de ScanApp. Al medir la altura y el ángulo, puede reproducir la posición con mayor precisión que otros programas CAD.



### Emparejamiento parcial

Haga coincidir los datos de escaneo de dos modelos seleccionando la parte deseada. La coincidencia precisa es posible incluso con pequeñas partes comunes de los datos escaneados.



### Escaneo adicional y emparejamiento

Esta función permite cambiar la posición de un modelo para realizar exploraciones adicionales durante las etapas de exploración o para emparejar los modelos adicionales después de la exploración. Incluso una dentadura completa se puede escanear de forma fácil y sencilla.



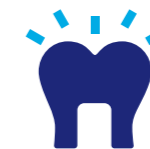
### Recuperación backup

Los datos de escaneo se guardan automáticamente incluso si el programa se apaga anormalmente o a debido un corte de energía o un error de la computadora.



### Articulación virtual

Es posible utilizar la función de articulador virtualmente ajustable colocando los datos escaneados en las coordenadas del articulador virtual sin utilizar un articulador real.



### Ajustar resolución

Antes de comenzar la construcción, ajuste libremente la resolución de los datos STL. El pilar, los dientes adyacentes y el antagonista se pueden imprimir ajustando la resolución deseada y el tamaño del archivo.



### Importar STL

Los datos escaneados se pueden importar y utilizar en un nuevo proceso de escaneo. Los usuarios pueden reemplazar los pasos de escaneo deseados con archivos STL existentes.

## Especificaciones técnicas



**EDGE<sup>HD</sup>**

Dimensiones	395mm x 275mm x 400mm (W x H x D)
Peso	13kg
Método de escaneo	Sistema de giro
Formato de archivos	STL, OBJ, OFF
Tipo de luz	Luz LED blanco
Tecnología	Luz estructurado
Energía	100-240V(AC), 50-60 Hz
S/O	Windows 10 (64bit)
Precisión	7µm*

\*La precisión del escaneo puede variar según el entorno de trabajo o su modelo.

## Sobre DOF Inc.

DOF es una empresa de soluciones CAD/CAM que se especializa en desarrollar los mejores escáneres dentales 3D y fresadoras del mundo. Desde su fundación en 2012, DOF ha traído una nueva sensación a la industria y ha mostrado un rápido crecimiento a través del desarrollo de escáneres de cámara en movimiento. DOF siempre lidera el mercado mediante el desarrollo de productos innovadores como FREEDOM X5, un escáner dental 3D de 5 megapíxeles que cuenta con la precisión más alta del mundo, y FREEDOM F, un escáner facial capaz de reproducir directamente el rostro de un paciente en datos 3D.

DOF promete crecer a medida que nos comunicamos con nuestros clientes. Cada producto proporcionado por DOF se planifica y diseña teniendo en cuenta qué funciones requieren nuestros clientes y qué pueden considerar inconvenientes. Incluso después de que se completa un producto, DOF aplica continuamente los comentarios de nuestros clientes para mejorar nuestros productos. Ayudar a nuestros clientes a trabajar de manera más conveniente es nuestro objetivo en DOF.



[doflab.com](http://doflab.com)

Distribuidor por:



**protechno** digital division

[www.protechnodigital.com](http://www.protechnodigital.com) · [digital@protechno.com](mailto:digital@protechno.com) · +34 972 526 100

DOF Inc. #601-602, 77, Seongsuil-ro, Seongdong-gu, Seúl, 04790 República de Corea (070-5057-3518)

Copyright © 2022 DOF Inc. Todos los derechos reservados.

El diseño y las especificaciones están sujetos a cambios sin previo aviso para mejorar el rendimiento.

